

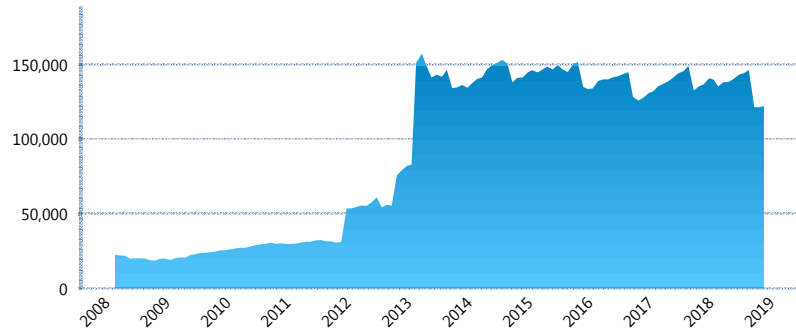
### I. INFORMACIÓN FINANCIERA

#### I) Detalles del Fondo

Detalles del Fondo	
Razón Social	Siefore XXI Banorte Crece, S.A. de C.V.
Inicio de Operaciones	03/03/2008
Tipo de Fondo	Básica
Clave Bolsa	XXINTE4
Activos Administrados *	122,287
ISIN	MX54XX080020
Comisión Anual	0.96%
Administrador	Afore XXI Banorte, S.A. de C.V.
Director General	Mtro. Felipe Duarte Olvera
Presidente del Consejo	C. Fernando Solís Soberón

#### Activos Administrados \*

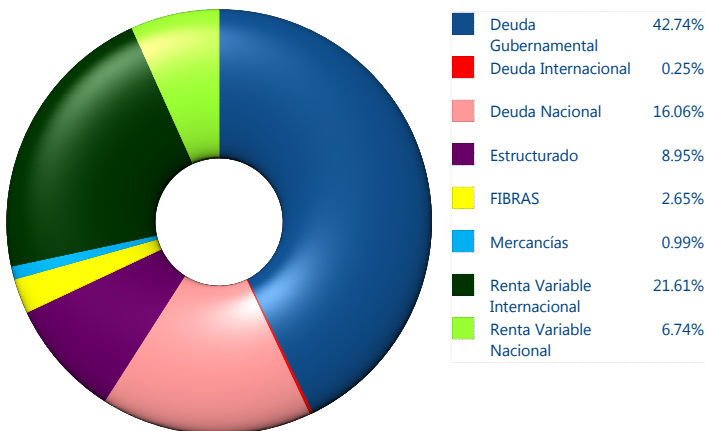
\$122,287



\*Cifras en millones de pesos

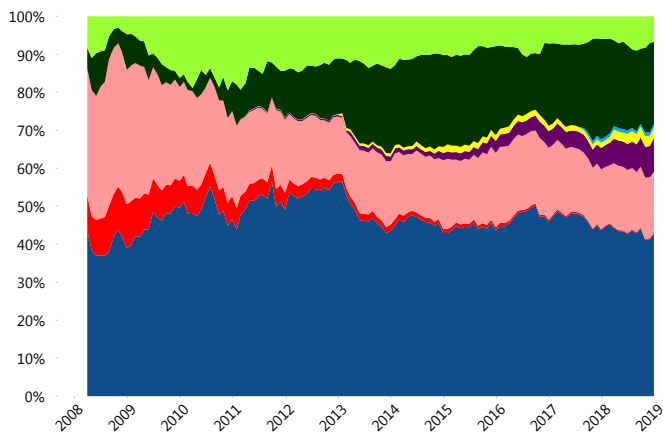
Contiene el efecto de fusiones, cortes transversales y transferencias por edad. Para mayor información consultar: <http://www.consar.gob.mx/gobmx/Aplicativo/Factsheets/EC/ECSAR.pdf>

#### II) Inversiones



Tipo de Instrumento		XXI-Banorte (...)	Sistema Básicas 4**
Renta Variable Nacional	Renta Variable Nacional	6.74%	8.87%
	<b>Total</b>	<b>6.74%</b>	<b>8.87%</b>
Renta Variable Internacional	Renta Variable Internacional	21.61%	17.15%
	<b>Total</b>	<b>21.61%</b>	<b>17.15%</b>
Mercancías	Mercancías	0.99%	0.43%
	<b>Total</b>	<b>0.99%</b>	<b>0.43%</b>
FIBRAS	FIBRAS	2.65%	2.75%
	<b>Total</b>	<b>2.65%</b>	<b>2.75%</b>
Estructurado	Estructurados	8.95%	6.65%
	<b>Total</b>	<b>8.95%</b>	<b>6.65%</b>
Deuda Nacional	Aerolíneas	0.00%	0.02%
	Alimentos	0.20%	0.72%
	Automotriz	0.00%	0.31%
	Banca de Desarrollo	1.18%	0.95%
	Bancario	0.78%	1.02%
	Bebidas	0.38%	0.56%
	Cemento	0.03%	0.05%
	Centros Comerciales	0.12%	0.09%
	Consumo	0.15%	0.43%
	Deuda CP	0.00%	0.01%
	Empresas Productivas del Estado	2.81%	2.38%
	Estados	0.50%	0.28%
	Europeos	3.51%	2.81%
	Grupos Industriales	0.21%	0.49%
	Infraestructura	2.36%	4.26%
	Inmobiliario	0.00%	0.14%
	Otros	0.60%	0.91%
Papel	0.03%	0.05%	
Serv. Financieros	0.49%	0.52%	
Siderúrgica	0.00%	0.01%	
Telecom	1.08%	0.94%	
Transporte	0.13%	0.64%	
Vivienda	1.51%	1.32%	
<b>Total</b>	<b>16.06%</b>	<b>18.92%</b>	
Deuda Internacional	Deuda Internacional	0.25%	1.06%
	<b>Total</b>	<b>0.25%</b>	<b>1.06%</b>
Deuda Gubernamental	BONDESD	0.03%	0.40%
	BONOS	16.00%	13.81%
	BPA182	0.00%	0.14%
	CBIC	0.97%	2.84%
	CETES	0.22%	1.96%
	REPORTO	1.89%	1.67%
	UDIBONO	23.22%	22.60%
	UMS	0.42%	0.74%
<b>Total</b>	<b>42.74%</b>	<b>44.18%</b>	
<b>Total</b>	<b>100.00%</b>	<b>100.00%</b>	

#### Evolución de Inversiones



\*\*Considera las inversiones de todo el grupo de SIEFORES Básicas 4  
Cifras al cierre de diciembre de 2018

### III) Desempeño

#### Rendimiento Bolsa

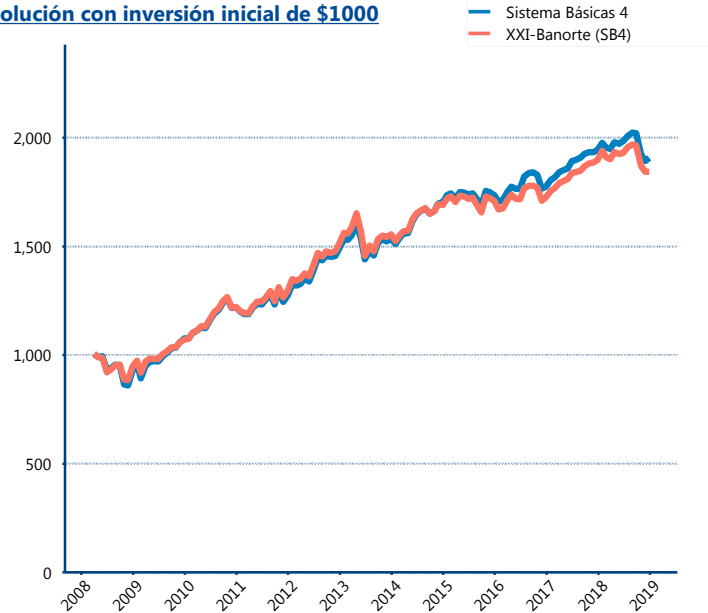
Tipo	XXI-Banorte (SB4)	Sistema Básicas 4
1 año	-2.59%	-1.71%
2 años	3.31%	3.59%
3 años	2.73%	3.36%
5 años	3.43%	4.37%

#### Indicador de Rendimiento Neto

Siefore	IRN %
Profuturo (SB4)	8.26%
SURA (SB4)	7.43%
Citibanamex (SB4)	6.65%
Coppel (SB4)	6.51%
Principal (SB4)	5.90%
<b>XXI-Banorte (SB4)</b>	<b>5.90%</b>
PensionISSSTE (SB4)	5.90%
Azteca (SB4)	5.89%
Inbursa (SB4)	5.78%
Invercap (SB4)	5.10%

Promedio Ponderado	6.58 %
Promedio Simple	6.33 %

#### Evolución con inversión inicial de \$1000



Construido con el precio de la Siefore registrado en la Bolsa Mexicana de Valores

### IV) Medidas de sensibilidad y riesgos

#### Evolución del Plazo Promedio Ponderado

